

Терморегулятор Eco WIFI рекомендуются для управления системами электрического и водяного обогрева. Функция недельного программирования даёт возможность разделить сутки на четыре периода и автоматически поддерживать различную температуру в каждом периоде. Также вы имеете возможность выбрать «ручной» или «программированный» режим. Модель с WIFI модулем может управляться из любой точки планеты при помощи смартфона (для этого необходимо подключение терморегулятора и смартфона к сети интернет) через приложение TuYa smart или Smart Life

## 1. Технические характеристики :

Напряжение: 230VAC, 50/60HZ

Потребляемая мощность: <1Вт

Дифференциал переключения.: 1°C (0.5~1°C доступно)

Погрешность: ±1°C

Тип датчика: NTC

Максимальная нагрузка: 16A

Диапазон регулирования: 5°C~60°C

Допуст. темп. эксл.: -5-50°C

IP класс: IP20

Wi-Fi: IEEE802.11b/g/n2.4GHz +20dBm

52mW(только у моделей с wifi модулем)



## 2. Панель дисплея:



## 3. Функционал кнопок:

1. Включение / ВЫКЛЮЧЕНИЕ: Нажмите клавишу в течение 3 секунд, чтобы включить, нажмите еще 3 секунды, чтобы выключить.

2. Блокировка кнопок: на главном экране нажмите клавишу 3 секунды для блокировки кнопок, снова нажмите 3 секунды для разблокировки.

3. Выбор режима работы: на главном экране нажмите **M** для выбора одного из режимов работы: программа, комфорт, режим Eco или каникулы.

**В комфортном режиме:** нажмите кнопки или для установки температуры режима, подтверждение не требуется, термостаты всегда будут работать при заданной температуре. По умолчанию 23°C, максимум 35°C.

**В режиме Eco:** нажмите или для установки температуры, подтверждение не требуется, термостаты всегда будут работать при заданной температуре в этом режиме. По умолчанию 18°C, максимум 35°C.

**В программном режиме:** Термостат будет работать по программе, указанной в настройках F2.

**Временный режим:** в программном режиме нажмите или для установки температуры, термостат перейдет во временный режим и будут работать при заданной температуре до следующего периода нагрева настроенном в программном режиме.

**Режим каникул:** нажмите или для установки температуры, подтверждение не требуется, термостаты будут работать при заданной температуре в соответствии с днями, заданными в расширенной настройке F4. По умолчанию 10°C, максимум 20°C.

4. **Дата и время.** Нажмите для настройки дня недели и времени. Используйте кнопки и для изменения значений. Нажимайте **M** для подтверждения.

## 4. Настройка и программирование

Нажмите в течение 3 секунд, чтобы выключить термостат, Нажмите **M**, для входа в настройки F1.

Нажмите или , чтобы выбрать меню установки F1, F2, F3, F4, F5

Меню установки	Тип установки	
F1	Настройка даты и времени	Задать дату и время
	Программирование	Запрограммируйте температуру на разные периоды
F3	Время эксплуатации термостата	Показывает сколько времени термостат был в эксплуатации
F4	Специальные глубокие настройки	Настройки для специалистов
F5	WI FI настройки	000 – без изменений 001 – сбросить и WIFI в EZ mode 002 – сбросить и WIFI в Ap mode

### F1 Настройка даты и времени:

Выберите F1, нажмите **M** для подтверждения, нажимайте кнопки и для изменения дня недели и времени, нажмите **M** для подтверждения. После завершения настроек нажмите **M** для выхода или подождите 5 сек и термостат сам это сделает.

### F2 Программирование:

Выберите F2, нажмите **M** для подтверждения, нажимайте кнопки и для выбора дня и периода, нажмите **M** для входа в этот период, используйте кнопки и для установки временного интервала и температуры, нажмите **M** для подтверждения.

После завершения настроек нажмите для выхода или подождите 5 сек и термостат сам это сделает.

Стандартные программы:

День недели	Период 1	Период2	Период3	Период4
Пн-Пт (Mon-Fri)	Подъем 06:00 20 °C	Выход из дома 08:30 15 °C	Возвращение 17:00 20 °C	Сон 23:00 15 °C
Сб-Вс (Sat-Sun)	Подъем 06:00 20 °C	Выход из дома 08:30 20 °C	Возвращение 17:00 20 °C	Сон 23:00 15 °C

### F3 Время эксплуатации термостата:

Выберите F3, нажмите **M** для подтверждения, нажимайте кнопки или чтобы увидеть время эксплуатации термостата (минуты, часы, дни, месяцы, годы)


Например: 10:17 03 - означает что термостат в эксплуатации 3 дня 10 часов 17 минут

Нажмите для выхода.

### F4 Специальные глубокие настройки:

Данные настройки должны выполняться только квалифицированным специалистом.

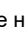

Выберите F4, нажмите **M** для входа, нажмите для выбора значения, используйте кнопки и для изменения значения. Нажмите для выхода из меню настроек.

Значение	Значение по умолчанию	Варианты для выбора значений
01 Выбор рабочего датчика	01	01 Выносной и встроенный датчик 02 Встроенный датчик температуры 03 Выносной датчик температуры
02 Калибровка встроенного датчика	0 °C	-5 °C ~ +5 °C
03 Калибровка выносного датчика	0 °C	-5 °C ~ +5 °C
04 Ограничение температуры пола	35 °C	5 °C ~ 60 °C
05 График выходных	5-1-1	5-1-1(два выходных)/7(без выходных)
06 Адаптивный старт (перед разогрев)	Off	On/off
07 Время адаптивного старта	20 мин	0~40 мин
08 Функция открытого окна (защита от резкой смены температуры)	off	On/off
09 Тип датчика	10K	10K/12K
10 Защита от замерзания (поддержание плюсовой температуры)	on	On/off
11 Продолжительность в режиме Каникулы	1 день	1~99 дней
12 Гистерезис	1 °C	0,5~3 °C
13 Точность показаний на дисплее	0,5 °C	0,5 °C / 0,1 °C
14 Шаг установки температуры	0,5 °C	0,5 °C / 0,1 °C / 1 °C
15 Сброс настроек	No (если долго зажать  для подтверждения, настройки сбросятся)	No/Yes
16 Показания на выключенном термостате	02	01 показывает OFF 02 показывает температуру
17 Градусные единицы	°C	°C/°F
18 Память об отключении питания	01	01: То же, что и перед отключением питания 02: Выкл. термостат 03: Включите термостат и работайте

#### F5 WI FI подключение



Шаг 1: Скачайте и установите приложение Tuua smart, отсканировав QR-код или найдите его в Google Play или Appstore. Зарегистрируйтесь в приложении и зайдите в него.  
Шаг 2: Убедитесь, что вы используете подключение к сети 2.4G WI FI перед подключением, термостат может работать только в этом стандарте. Подключите термостат к приложению.

Первый способ подключения:  
Включите Bluetooth на телефоне, нажмите в приложении Tuua «+» в верхнем правом углу. Подождите немного и вы увидите термостат готовый к добавлению в приложение. Нажмите кнопку добавить (add), введите пароль WIFI и термостат будет добавлен автоматически. Если термостат не появился в приложении таким способом, выключите термостат, нажмите **M**, выберите настройки F5, войдите в них нажатием **M**, там выберите нажатием  и  значение 001, далее нажмите **M** для подтверждения. Подождите немного, значок WI FI начнет

мигать на дисплее. В это время зайдите в приложение Tuua, нажмите «+» снова.

#### Второй способ подключения EZ mode

Войдите в F5 настройки, выберите там значение 001 и подтвердите кнопкой **M**. Подождите, пока WI FI значок начнет мигать. Откройте приложение Tuua и нажмите в верхнем правом углу «+» → в левой колонке выберите раздел «малая бытовая техника» и в нем термостат WI FI → выберите свою сеть wi fi и введите её пароль → вы увидите, как термостат будет добавлен.

#### Третий способ подключения Ap mode

Войдите в F5 настройки, выберите там значение 002 и подтвердите кнопкой **M**. Подождите, пока WI FI значок начнет мигать. Откройте приложение Tuua и нажмите в верхнем правом углу «+» → в левой колонке выберите раздел «малая бытовая техника» и в нем термостат WI FI → выберите свою сеть wi fi и введите её пароль → выберите ap mode в правом верхнем углу и нажмите «далее» → в доступных к подключению wi fi сетях на телефоне найдите и подключитесь к сети «Smartlife\*\*\*\*» → вы увидите, как термостат будет добавлен.

#### Отображение на дисплее неполадок с датчиками

Er1 – встроенный датчик не исправен или отсоединен  
Er2 – выносной датчик не исправен или отсоединен

## 5. Монтаж терморегулятора

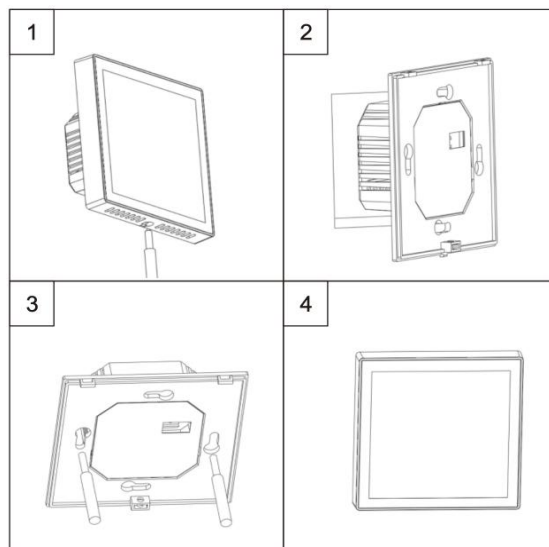
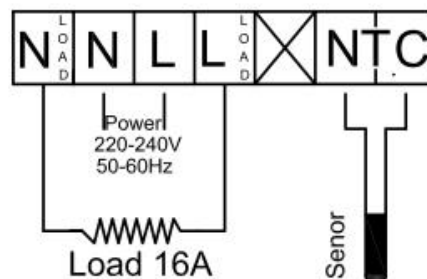


Схема подключения



Тел. +7 499 444 35 68

[info@bejert.ru](mailto:info@bejert.ru)  
<https://bejert.ru>



### Гарантийное свидетельство

Данный документ не ограничивает определенные законом права потребителей, но дополняет и уточняет оговоренные законом обязательства, предполагающие соглашение сторон либо договор.

Поздравляем Вас с приобретением терморегулятора высокого качества! Внимательно ознакомьтесь с настоящим гарантийным свидетельством и проследите чтобы оно было правильно заполнено и имело штампы торгующей организации. При отсутствии штампов и даты продажи (либо кассового чека с датой продажи) гарантийный срок исчисляется с момента изготовления изделия.

Для установки (подключения) рекомендуется обращаться к услугам квалифицированных специалистов или сделайте это самостоятельно, воспользовавшись рекомендациями инструкции по эксплуатации, однако изготовитель (продавец) не несет ответственности за выход из строя изделия из-за неправильной его установки.

Перед использованием изделия обязательно ознакомьтесь с инструкцией.

Гарантийный срок изделия составляет двенадцать месяцев с даты продажи.

Гарантия не распространяется:

- На изделие, отказы и неисправности, которые вызваны неправильным подключением (установкой), небрежным обращением или плохим уходом, неправильным использованием (включая перегрузку), если изделие подвергалось конструктивным изменениям или самостоятельному ремонту
- На неисправности, которые вызваны не зависящими от производителя причинами, такими как перепады напряжения, явления природы или стихийные бедствия, пожар, домашние и дикие животные, а также насекомые (тараканы и муравьи), попадание внутрь изделия посторонних предметов, жидкостей и т.п.
- На внешние и внутренние загрязнения, царапины, трещины, потертости и прочие механические повреждения, возникшие в процессе эксплуатации.

Модель прибора.....

Дата изготовления -----

Дата продажи.....

Серийный номер изделия.....

Подпись и печать продавца...

Подпись покупателя .....

Монтаж произвел.....

Прибор установлен по адресу.....

При наступлении гарантийного случая обращаться по месту приобретения.

Для заметок: \_\_\_\_\_

Терморегулятор умный ВВЕJERT Eco WIFI (51-52-53-55) прошел заводские испытания и признан годным к эксплуатации.

